

Implementazione Firewall e VPN con PKI

Area: Infrastrutture IT

Tipologia servizi: Architetture di sicurezza e PKI

Il Cliente

CESI srl, Imola BO

CESI, Cooperativa Edil-Strade Imolese, è un'impresa generale di costruzione che opera in tutti i settori dell'edilizia, sia civile che infrastrutturale. Nata nel 1979 come impresa di carattere locale, è oggi tra le prime 30 imprese italiane di costruzioni per fatturato annuo, per redditività e solidità patrimoniale - finanziaria.

L'Obiettivo

CESI aveva il duplice obiettivo di estendere l'accesso e la visibilità delle applicazioni interne a tutti gli utenti, non solo a quelli interni, ma anche a quelli mobili dislocati sul territorio e in sedi periferiche e di garantire al contempo la sicurezza del proprio sistema interno. In particolare si desiderava dare la possibilità di accedere al sistema di posta aziendale, di collegarsi al file system, e di lanciare tutte le applicazioni da remoto tramite Terminal Server.

Lo Scenario

- Architettura basata su Windows 2000 Server
 - Dominio Active Directory in modalità mista
 - 1 DC Windows 2000 e 2 DC Windows NT 4.0
 - In totale:
 - 8 Servers
 - 200 Clients Windows NT 4.0
 - 3 sedi

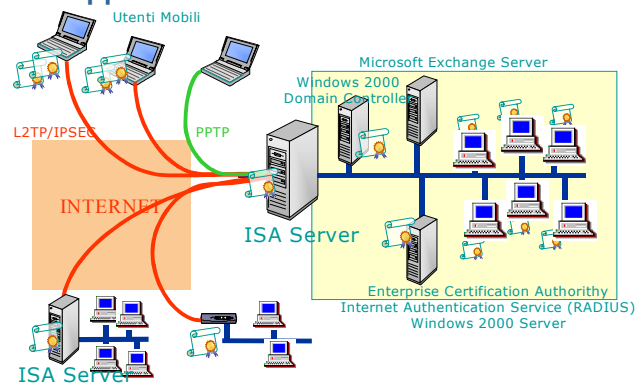
Analisi delle esigenze

- Connettività
 - Connessione veloce a Internet (Fibra ottica)
 - Possibilità di portare all'interno alcuni servizi (ad esempio mail server)
- Sicurezza
 - La connessione deve essere protetta nei confronti dell'esterno
 - Identificare con precisione le attività permesse agli utenti
- Gestione integrata
 - L'utente deve conoscere solo il proprio username e password di rete. Altre credenziali non devono essere utilizzate
 - Supporto agli utenti mobili

La soluzione prescelta è stata quella di implementare un'architettura in cui le esigenze di sicurezza si integrassero con quelle di accesso alla rete aziendale.

Si è scelto un sistema firewall che oltre alle caratteristiche di elevata sicurezza garantisse integrazione con le tecnologie di autenticazione a chiave pubblica PKI allo scopo di garantire la massima sicurezza della VPN.

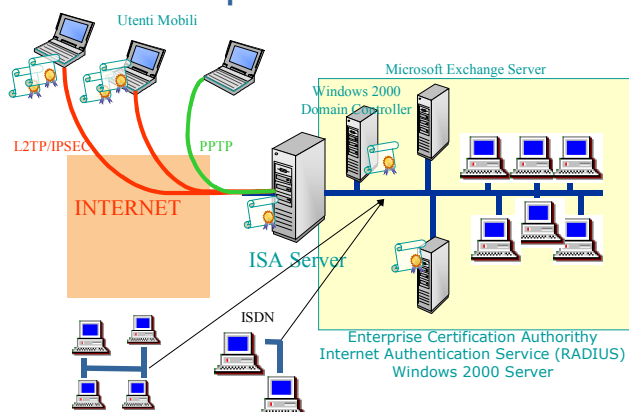
Sviluppi dell'architettura



Componenti utilizzati

- Microsoft Windows 2000 Server
- Microsoft ISA Server 2000
- Microsoft Exchange Server 5.5
- Componenti Client
 - Microsoft Windows 2000 Professional
 - Microsoft Windows NT 4.0

Architettura implementata



alya Tecnologie Integrate

System integrator per l'azienda digitale.

Dal 1994, la nostra missione è fare delle tecnologie ICT una priorità strategica per il vantaggio competitivo dell'Azienda. Integriamo competenze, prodotti e metodologie per realizzare architetture e soluzioni di business funzionali, scalabili e sostenibili lavorando in partnership con il committente per ottenere, assieme, il massimo del risultato.

Alya ha partecipato al Rapid Deployment Program di Microsoft Windows Server 2003.

Microsoft Certified Partner.