

Implementazione Firewall, DMZ, Extranet e VPN

Area: Infrastrutture IT

Tipologia servizi: Architetture di sicurezza

Il Cliente

Gruppo Erreti, Bagnara RA

Gruppo Erreti opera dal 1974 come azienda leader nel settore delle tecnologie e accessori per serramenti metallici, perseguendo da tempo orientamenti produttivi a prima vista contrapposti: ricerca di soluzioni tecnologiche e meccaniche avanzate e ricerche stilistico – formale innovative e moderne, entrambe nate da una cura appassionata del progetto e della qualità del particolare.

L'Obiettivo

Obiettivo è la realizzazione di una extranet per la fornitura di servizi a clienti e fornitori senza compromettere l'integrità e la sicurezza della rete. La extranet sarà, infatti, fortemente integrata con il sistema informativo aziendale. E' necessario, quindi, garantire una solida architettura di sicurezza alle proprie applicazioni web oltre ad estendere l'accesso alla rete via VPN.

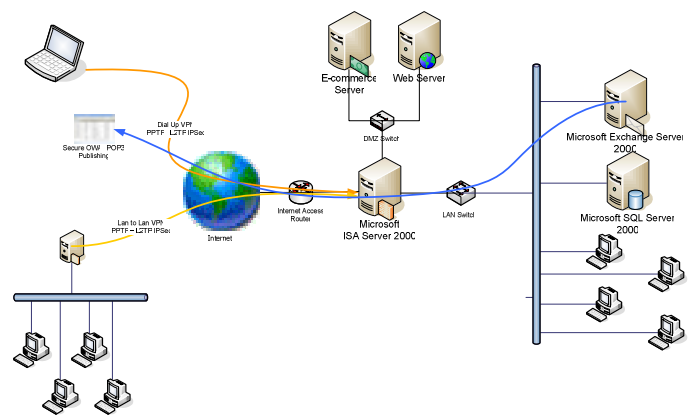
Lo Scenario

- Architettura già esistente:
 - Windows Server 2003 e Active Directory per il dominio di produzione
 - Microsoft Exchange Server 2000
- In totale:
 - 4 Servers
 - 90 Clients: Windows 2000, Windows XP, Macintosh
- Connettività HDSL con router già implementato

Analisi delle esigenze

La connessione della rete aziendale ad internet rappresenta un'esigenza di primaria importanza per Erreti, esigenza che deve tenere conto di aspetti diversi, per certi versi contrastanti, ma ugualmente centrali. La possibilità di sfruttare una connessione ad alte prestazioni, infatti, apre problematiche di sicurezza e di sfruttamento della banda, ma anche l'opportunità di nuovi servizi, come soluzioni di vpn ed extranet.

- Sicurezza della Connettività
- Efficienza della connessione
- Fornitura di servizi a clienti e fornitori.
- Vpn per teleassistenza da parte dei fornitori e utilizzo da parte di utenti roaming



Architettura implementata

Il server Isa costituisce il gateway principale nei confronti di Internet e rappresenta il punto in cui vengono forzate le politiche aziendali e di sicurezza. Gli application server collocati in dmz colloquiano in maniera protetta con i server di produzione. Gli utenti roaming e le sedi decentralate utilizzano le vpn per il collegamento all'organizzazione.

Componenti utilizzati

- Microsoft Windows 2000 Server
- Microsoft ISA Server 2000
- Microsoft Exchange Server 2000
- Microsoft SQL Server 2000

alya Tecnologie Integrate

System integrator per l'azienda digitale.

Dal 1994, la nostra missione è fare delle tecnologie ICT una priorità strategica per il vantaggio competitivo dell'Azienda.

Integriamo competenze, prodotti e metodologie per realizzare architetture e soluzioni di business funzionali, scalabili e sostenibili lavorando in partnership con il committente per ottenere, assieme, il massimo del risultato.

Alya ha partecipato al Rapid Deployment Program di Microsoft Windows Server 2003.

Microsoft Certified Partner.